

MOISSONNIER





SOMMAIRE

SUMMARY

MOISSONNIER <i>MOISSONNIER</i>		2 - 13
COLLECTION		
COMMODES <i>CHEST-OF-DRAWERS</i>		14 - 35
BUFFETS & ENFILADES <i>DRESSERS & ENFILADES</i>		36 - 41
TABLES <i>TABLES</i>		42 - 53
CONSOLES & MIROIRS <i>CONSOLE TABLES & MIRRORS</i>		54 - 63
BUREAUX <i>DESKS</i>		64 - 71
BIBLIOTHEQUES <i>BOOKSHELVES</i>		72 - 77
MEUBLES D'APPOINT <i>OCCASIONALS</i>		78 - 89
LAMPES <i>LAMPS</i>		90 - 93
SIEGES & LITS <i>SEATS & BEDS</i>		94 - 123
DESIGN STUDIO <i>DESIGN STUDIO</i>		124 - 127
SUR MESURE <i>BESPOKE ORDERS</i>		128 - 137
AGENCEMENT DE STYLE <i>WOOD PANELLING & DESIGN SPACE</i>		138 - 143
FINITIONS <i>FINISHES</i>		144 - 152

LA CRÉATION, ÂME DE MOISSONNIER

Une commode, un buffet, une table signé Moissonnier.... c'est déjà beaucoup plus qu'un meuble. Cette griffe française, qui a porté l'ébénisterie au niveau d'un art de vivre, propose du mobilier dont la fonction s'efface au profit de leur seule présence, comme le fait un objet d'art. Créer des bijoux pour la maison, en cultivant le décalage avec un brin d'insolence... tel est l'esprit dandy de Moissonnier.

CREATION, THE MOISSONNIER SPIRIT

A chest-of-drawers, a sideboard or a table by Moissonnier is already more than a piece of furniture. This French brand, which has raised cabinet-making to the level of lifestyle design, offers objects whose function is secondary to their mere presence - as is the case for a work of art. Creating jewels for the home, by cultivating dissonance, paradox, form rather than content, with a hint of insolence... that is Moissonnier's spirit of dandyism.





LE TEMPS, NOTRE LUXE

Moissonnier s'inscrit dans la grande tradition de l'ébénisterie française. Le bel ouvrage prend du temps, le temps de se former, le temps de maîtriser à son tour les gestes et tours de main. Il faudra 18 mois à l'artisan pour maîtriser, dans les règles de l'art, la fameuse patine Moissonnier. Sous forme de grumes, les essences nobles, le chêne, le merisier, le noyer ou le hêtre, intégralement issues de forêts françaises, sont stockées pendant six mois au minimum. Il y a le temps du séchage du bois, gage de qualité de la fabrication. La commode Fragonard nécessite plus de 40 heures de sculpture.

Depuis 1885, la maison perpétue ainsi ce savoir-faire d'excellence et prend le temps de bien faire les choses.

THE LUXURY OF TIME

Moissonnier has long been part of France's great cabinetmaking history. Fine craftsmanship takes time, time to fashion a piece, time to master the right techniques and know-how. An artisan needs no less than 18 months to finally master all of the subtleties in applying Moissonnier's famous patinas. Logs cut from the finest wood species - oak, cherry, walnut or beech - grown in France are stored for at least six months before they can be used. The wood requires time to dry, a prerequisite for quality production. The Fragonard commode requires more than 40 hours of sculpture.

Since 1885, the company has kept this unique know-how alive, taking the time to do things the right way.



LA MAIN ET LE CŒUR

De l'esprit du fondateur, la maison fabrique du mobilier de haute facture en France, dans ses ateliers de Bourg-en-Bresse. Moissonnier maîtrise aujourd'hui tous les métiers d'art liés au travail du bois (ébénisterie, marqueterie, sculpture, patines...) et intègre des savoir-faire associés : bronze, ciselure, dorure et argenture, tapisserie, peausserie et gainerie d'art. Les artisans de la maison ont la passion du travail bien fait et le cœur au bel ouvrage.

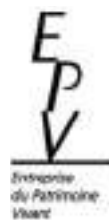
Moissonnier est adhérente des Ateliers d'Art de France et labellisée Entreprise du Patrimoine vivant.

HAND AND HEARTS

From the spirit of its founder, the firm manufactures furniture to the highest standards in its Bourg-en-Bresse workshops. Moissonnier now masters all aspects of arts and crafts related to woodwork (cabinetmaking, marquetry, sculpture, patinas, etc.) as well as associated areas of know-how such as bronze work, caring, gilding and silver-plating, tapestry, leatherwork and upholstery.

The company's artisans are driven by the satisfaction of a job well done and their love of fine craftsmanship.

Moissonnier is a member of Ateliers d'Art de France and was awarded the Entreprise du Patrimoine Vivant label.





LE RESPECT DE LA NATURE

Moissonnier a fait des choix engagés pour préserver chaque jour son environnement. La manufacture se fournit à 90% auprès de fournisseurs-scieurs de bois situés à proximité de Bourg-en-Bresse et privilégie l'utilisation de bois non traités. Les grumes et lots achetés ont une origine contrôlée et proviennent de forêts françaises éco-gérées. Les sciures de bois, copeaux et chutes sont récupérés dans les ateliers et recyclés pour fournir de l'énergie. L'atelier de patines n'utilise que des peintures acryliques à base aqueuse. Les rebus de peinture, diluants et vernis sont collectés et traités par une société spécialisée.

ECOLOGY IN OUR WORKSHOPS

90% of Moissonnier's supplies come from saw mills located near the workshops in order to reduce its carbon footprint. The logs and batches purchased are not chemically treated in a tank. They have a traceable source and they come from sustainably-managed French forests. Sawdust, chip pings and off-cuts are recovered from the workshops and recycled to produce energy. The patina workshop uses only water-based acrylic paints making the use of solvents unnecessary.













COMMODES

CHEST-OF-DRAWERS

COMMODE L.XV | Réf. 573 d'après B.V.R.B

Initiales par lesquelles Bernard II Van Riesen Burgh, le plus grand ébéniste parisien sous Louis XV, signait ses créations.

Revisitée par la main de Caroline Moissonnier, artiste peintre, la commode exprime l'alchimie créative de Moissonnier, ce fameux twist entre le passé et le présent, la belle facture et l'audace créative.

Initials used by Bernard II van Risamburgh, the greatest cabinet-maker in Paris during the reign of Louis XV, to sign his work.

A reinterpretation by painter Caroline Moissonnier, this commode is the perfect embodiment of Moissonnier's aesthetic balance between past and present, between fine craftsmanship and bold creativity.





53OBISA COMMODE L. XIV
H/81 - L/98 - P/58



534A COMMODE HOLLANDAISE
H/78 - L/88 - P/54



541A COMMODE L. XVI
H/82 - L/104.5 - P/48



560A COMMODE REGENCE TOURNUS
H/78 - L/78 - P/56.5



569A COMMODE L. XV A ARMOIRES
H/87 - L/126 - P/60



573FA COMMODE L. XV D'APRES B.V.R.B
H/86 - L/130 - P/64



542A COMMODE L. XIV ARBALETE
H/85 - L/124 - P/59.5



570A COMMODE L. XV
H/90 - L/86 - P/53



578A COMMODE DE L'EVECHE TRANSITION
H/87 - L/130 - P/60



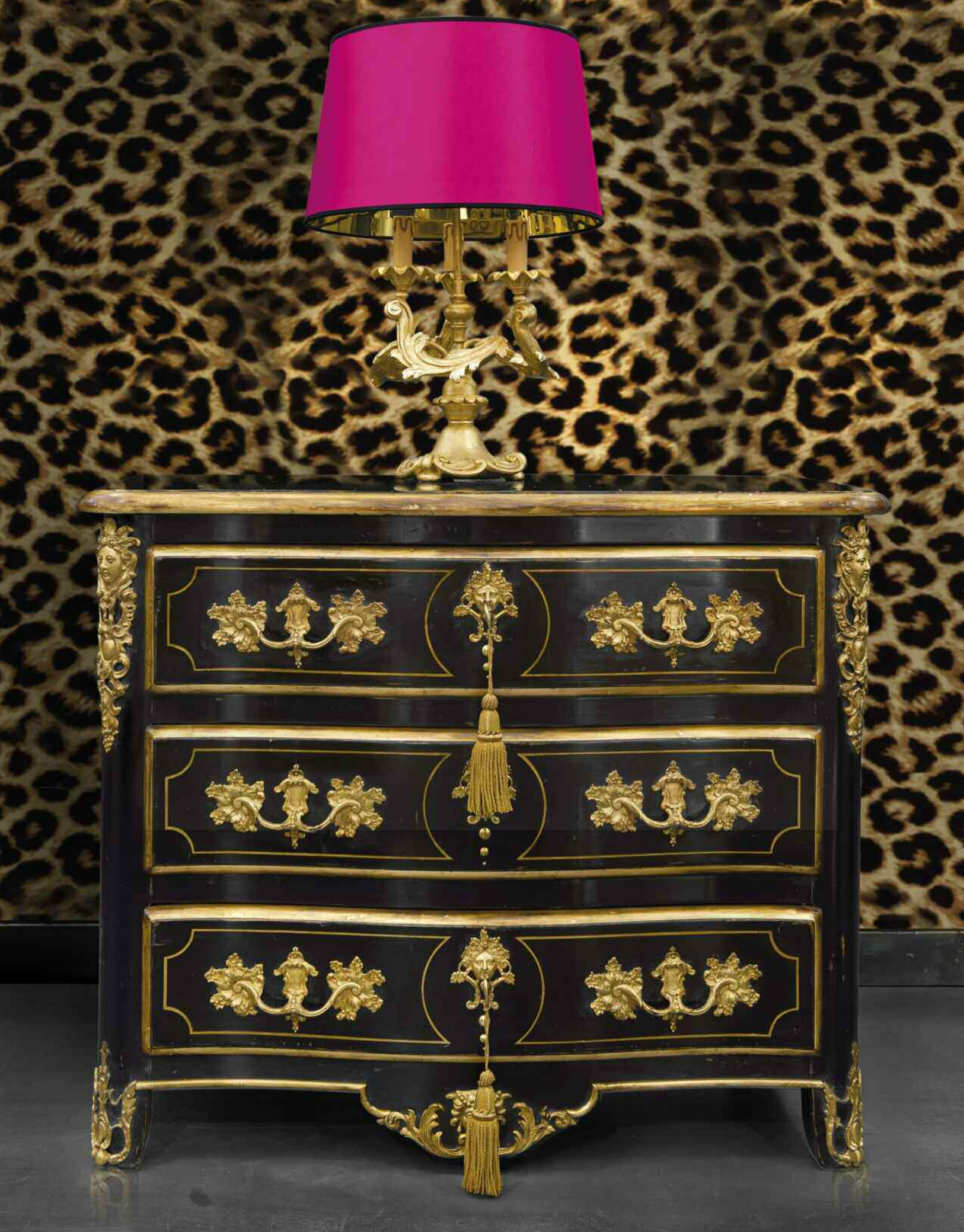
676A COMMODE GRENOBLOISE L. XIV
H/85 - L/130 - P/63



577A COMMODE DU BARON GERARD DIRECTOIRE
H/80 - L/120 - P/58



696A COMMODE BUFFET L. XV
H/86 - L/142 - P/62





53OBISB COMMODE L.XIV
H/81 - L/98 - P/58



53OBISB COMMODE L.XIV
H/81 - L/98 - P/58



53OBISB COMMODE L.XIV
H/81 - L/98 - P/58



534B COMMODE HOLLANDAISE
H/78 - L/88 - P/54



534B COMMODE HOLLANDAISE
H/78 - L/88 - P/54



534B COMMODE HOLLANDAISE
H/78 - L/88 - P/54



534B COMMODE HOLLANDAISE
H/78 - L/88 - P/54



534B COMMODE HOLLANDAISE
H/78 - L/88 - P/54



534B COMMODE HOLLANDAISE
H/78 - L/88 - P/54



535B COMMODE L.XVIFRAGONARD
H/84 - L/106 - P/51



535B COMMODE L.XVIFRAGONARD
H/84 - L/106 - P/51



535I COMMODE L.XVIFRAGONARD
H/84 - L/106 - P/51





555DP COMMODE L.XV
H/88.5 - L/82.5 - P/50



555DP COMMODE L.XV
H/88.5 - L/82.5 - P/50



555DP COMMODE L.XV
H/88.5 - L/82.5 - P/50



555D COMMODE L.XV
H/88.5 - L/82.5 - P/50



555G COMMODE L.XV
H/88.5 - L/82.5 - P/50



555E COMMODE L.XV
H/88.5 - L/82.5 - P/50



555G COMMODE L.XV
H/88.5 - L/82.5 - P/50



555DP COMMODE L.XV
H/88.5 - L/82.5 - P/50



555DP COMMODE L.XV
H/88.5 - L/82.5 - P/50



555B COMMODE L.XV
H/88.5 - L/82.5 - P/50



555B COMMODE L.XV
H/88.5 - L/82.5 - P/50



555E COMMODE L.XV
H/88.5 - L/82.5 - P/50





56OB COMMODE REGENCE TOURNUS
H/78 - L/78 - P/56.5



56OB COMMODE REGENCE TOURNUS
H/78 - L/78 - P/56.5



56OB COMMODE REGENCE TOURNUS
H/78 - L/78 - P/56.5



56OB COMMODE REGENCE TOURNUS
H/78 - L/78 - P/56.5



56OB COMMODE REGENCE TOURNUS
H/78 - L/78 - P/56.5



56OB COMMODE REGENCE TOURNUS
H/78 - L/78 - P/56.5



57OFB COMMODE L.XV
H/90 - L/86 - P/53



57OFB COMMODE L.XV
H/90 - L/86 - P/53



57OFB COMMODE L.XV
H/90 - L/86 - P/53



57ODP COMMODE L.XV
H/90 - L/86 - P/53



57ODP COMMODE L.XV
H/90 - L/86 - P/53



57ODF COMMODE L.XV
H/90 - L/86 - P/53







573FB COMMODE L.XV D'APRES B.V.R.B
H/86 - L/130 - P/64



573FB COMMODE L.XV D'APRES B.V.R.B
H/86 - L/130 - P/64



573FB COMMODE L.XV D'APRES B.V.R.B
H/86 - L/130 - P/64



573FB COMMODE L.XV D'APRES B.V.R.B
H/86 - L/130 - P/64



573FB COMMODE L.XV D'APRES B.V.R.B
H/86 - L/130 - P/64



573FB COMMODE L.XV D'APRES B.V.R.B
H/86 - L/130 - P/64



573FB COMMODE L.XV D'APRES B.V.R.B
H/86 - L/130 - P/64



573FB COMMODE L.XV D'APRES B.V.R.B
H/86 - L/130 - P/64



573FB COMMODE L.XV D'APRES B.V.R.B
H/86 - L/130 - P/64



573FB COMMODE L.XV D'APRES B.V.R.B
H/86 - L/130 - P/64



573FB COMMODE L.XV D'APRES B.V.R.B
H/86 - L/130 - P/64



573FB COMMODE L.XV D'APRES B.V.R.B
H/86 - L/130 - P/64



573DP COMMODE L.XV D'APRES B.V.R.B
H/86 - L/130 - P/64



573DP COMMODE L.XV D'APRES B.V.R.B
H/86 - L/130 - P/64



573B COMMODE L.XV VOYAGE
H/86 - L/130 - P/64



573DP COMMODE L.XV D'APRES B.V.R.B
H/86 - L/130 - P/64



573DP COMMODE L.XV D'APRES B.V.R.B
H/86 - L/130 - P/64



573DF COMMODE L.XV D'APRES B.V.R.B
H/86 - L/130 - P/64



573DP COMMODE L.XV D'APRES B.V.R.B
H/86 - L/130 - P/64



573DP COMMODE L.XV D'APRES B.V.R.B
H/86 - L/130 - P/64



573B COMMODE L.XV VOYAGE
H/86 - L/130 - P/64



573DF COMMODE L.XV D'APRES B.V.R.B
H/86 - L/130 - P/64



573DP COMMODE L.XV D'APRES B.V.R.B
H/86 - L/130 - P/64



573DP COMMODE L.XV D'APRES B.V.R.B
H/86 - L/130 - P/64





58OB COMMODE L.XVI GABRIEL FAURE
H/83 - L/83 - P/43



58OB COMMODE L.XVI GABRIEL FAURE
H/83 - L/83 - P/43



58OB COMMODE L.XVI GABRIEL FAURE
H/83 - L/83 - P/43



58OB COMMODE L.XVI GABRIEL FAURE
H/83 - L/83 - P/43



58OB COMMODE L.XVI GABRIEL FAURE
H/83 - L/83 - P/43



58OB COMMODE L.XVI GABRIEL FAURE
H/83 - L/83 - P/43



58ODP COMMODE L.XVI GABRIEL FAURE
H/83 - L/83 - P/43



58OSP jean COMMODE L.XVI GABRIEL FAURE
H/83 - L/83 - P/43



58ODP COMMODE L.XVI GABRIEL FAURE
H/83 - L/83 - P/43



58ODP COMMODE L.XVI GABRIEL FAURE
H/83 - L/83 - P/43



58ODP COMMODE L.XVI GABRIEL FAURE
H/83 - L/83 - P/43



58ODP COMMODE L.XVI GABRIEL FAURE
H/83 - L/83 - P/43





672B COMMODE DIRECTOIRE MEYZERAY
H/80 - L/120 - P/60



672B COMMODE DIRECTOIRE MEYZERAY
H/80 - L/120 - P/60



672DP COMMODE DIRECTOIRE MEYZERAY
H/80 - L/120 - P/60



676B COMMODE GRENOBLOISE L.XIV
H/85 - L/130 - P/63



676B COMMODE GRENOBLOISE L.XIV
H/85 - L/130 - P/63



676B COMMODE GRENOBLOISE L.XIV
H/85 - L/130 - P/63



692B COMMODE MEDAILLON
H/90 - L/91 - P/58



692B COMMODE MEDAILLON
H/90 - L/91 - P/58



692B COMMODE MEDAILLON
H/90 - L/91 - P/58



692B COMMODE MEDAILLON
H/90 - L/91 - P/58



692B COMMODE MEDAILLON
H/90 - L/91 - P/58



692B COMMODE MEDAILLON
H/90 - L/91 - P/58





696B COMMODE BUFFET L.XV
H/86 - L/142 - P/62



696B COMMODE BUFFET L.XV
H/86 - L/142 - P/62



696B COMMODE BUFFET L.XV
H/86 - L/142 - P/62



696B COMMODE BUFFET L.XV
H/86 - L/142 - P/62



696B COMMODE BUFFET L.XV
H/86 - L/142 - P/62



696B COMMODE BUFFET L.XV
H/86 - L/142 - P/62



696DP COMMODE BUFFET L.XV
H/86 - L/142 - P/62



696D COMMODE BUFFET L.XV
H/86 - L/142 - P/62



696DP COMMODE BUFFET L.XV
H/86 - L/142 - P/62



696DP COMMODE BUFFET L.XV
H/86 - L/142 - P/62



696DP COMMODE BUFFET L.XV
H/86 - L/142 - P/62



696DP COMMODE BUFFET L.XV
H/86 - L/142 - P/62





756B COMMODE TRANSITION
H/88 - L/102 - P/58



756B COMMODE TRANSITION
H/88 - L/102 - P/58



756E COMMODE TRANSITION
H/88 - L/102 - P/58



756DP COMMODE TRANSITION
H/88 - L/102 - P/58



756B COMMODE TRANSITION
H/88 - L/102 - P/58



756DP COMMODE TRANSITION
H/88 - L/102 - P/58



742B COMMODE SUEDOISE
H/90 - L/140 - P/42



742B COMMODE SUEDOISE
H/90 - L/140 - P/42



742B COMMODE SUEDOISE
H/90 - L/140 - P/42



770B COMMODE GUSTAVE III
H/85 - L/120 - P/55



793B COMMODE DE SALON L.XVI
H/82 - L/130 - P/50



793B COMMODE DE SALON L.XVI
H/82 - L/130 - P/50





BUFFETS & ENFILADES

DRESSERS & ENFILADES

ENFILADE L.XVI | Réf. 704

Grande desserte fonctionnelle dont la sobriété des lignes s'harmonise parfaitement aux univers contemporains. La collection Moissonnier se compose d'un savant équilibre entre les styles historiques français des XVIII^e et XIX^e siècles. La sobriété de certaines pièces alterne avec des meubles richement ornés de bronzes et dorures à la feuille.

A large, functional serving cart, with uncluttered lines for a look that will fit just right in any contemporary interior.

The Moissonnier collection comprises a clever combination of historical French styles from the 18th and 19th centuries.

The streamlined look of some pieces is counterbalanced by others adorned with bronze mounts and gold leaf gilding.





582A BUFFET L.XVI
H/97.5 - L/166 - P/57



582CSPE BUFFET L.XVI
H/97.5 - L/166 - P/57



582B BUFFET L.XVI
H/97.5 - L/166 - P/57



582B BUFFET L.XVI
H/97.5 - L/166 - P/57



693B BUFFET XVIII®
H/116 - L/140 - P/56



693B BUFFET XVIII®
H/116 - L/140 - P/56

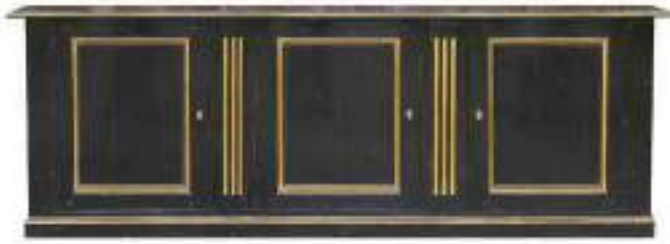


693B BUFFET XVIII®
H/116 - L/140 - P/56



693B BUFFET XVIII®
H/116 - L/140 - P/56





704B ENFILEADELXVI
H/89 - L/250 - P/60



704B ENFILEADELXVI
H/89 - L/250 - P/60



715SP BUFFET REGENCE AVEC CARTOUCHES
H/92 - L/150 - P/69



715B BUFFET REGENCE
H/92 - L/150 - P/69



728TERB BUFFET DIRECTOIRE
H/77 - L/166 - P/51



744B MEUBLE D'APPUI NEOGOTHIQUE
H/105 - L/145 - P/65



745B BANQUE ROMAINE ITALIE DU NORD XIX^e
H/85 - L/200 - P/50



745B BANQUE ROMAINE ITALIE DU NORD XIX^e
H/85 - L/200 - P/50





TABLES

TABLES

TABLE DES DOMINICAINES XIX® | Réf. 690

La table est présentée dans des dimensions sur mesure avec 6 pieds tournés. Cette table de communauté conviviale permet de belles associations avec des chaises, banquettes ou bancs, de style classique ou contemporain.

The table shown was made to bespoke measurements and features six turned legs. This communal table was designed to sit large parties. It can be combined with a mix-and-match assortment of chairs, upholstered or backless benches - whether classic or contemporary in style.





652A TABLE FERMIERE L.XVI RECTANGULAIRE
H/77.5 - L/150 - P/75



663A TABLE REGENCE
H/77 - L/130 - P/130



674C TABLE A COLONNE ANCIEN BILLARD XVIII^e
H/77 - L/190 - P/130



682A TABLE REGENCE
H/77.5 - L/200 - P/105



690C TABLE DES DOMINICAINES XIX^e
H/79 - L/210 - P/110



707C TABLE RONDE BAROQUE
H/75.5 - D/150



721C TABLE RONDE XIX^e A PIED CENTRAL
H/76 - D/140



777C KNEADING TABLE XVIII^e ANGLAIS
H/77.5 - L/250 - P/100









652B TABLE FERMIERE L.XVI RECTANGULAIRE
H/77.5 - L/150 - P/75



654B TABLE FERMIERE L.XVI CARREE
H/77.5 - L/130 - P/130



663B TABLE REGENCE
H/77 - L/130 - P/130



663B TABLE REGENCE
H/77 - L/130 - P/130



682B TABLE REGENCE
H/77.5 - L/200 - P/105



682B TABLE REGENCE
H/77.5 - L/200 - P/105



690B TABLE DES DOMINICAINES XIX^e
H/79 - L/210 - P/110



690B TABLE DES DOMINICAINES XIX^e
H/79 - L/210 - P/110





690B TABLE DES DOMINICAINES XIX^e
H/79 - L/210 - P/110



690B TABLE DES DOMINICAINES XIX^e
H/79 - L/210 - P/110



707B TABLE RONDE BAROQUE
H/75.5 - D/150



707B TABLE RONDE BAROQUE
H/75.5 - D/150



721B TABLE RONDE XIX^e A PIED CENTRAL
H/76 - D/140



721B TABLE RONDE XIX^e A PIED CENTRAL
H/76 - D/140



721B TABLE RONDE XIX^e A PIED CENTRAL
H/76 - D/140



721B TABLE RONDE XIX^e A PIED CENTRAL
H/76 - D/140





737B TABLE REGENCE C.C AVEC ALLONGES
H/78 - L/110 - P/110



737B TABLE REGENCE C.C
H/78 - L/110 - P/110



751B TABLE BAROQUE ITALIENNE XVIII^e
H/75 - L/213 - P/102



783B TABLE EMPIRE
H/76 - D/150



757TERB TABLE A DINER NAPOLEON III AVEC DECOR FLEURETTES
H/77 - L/240 - P/110



757TERB TABLE A DINER NAPOLEON III AVEC DECOR FLEURETTES
H/77 - L/240 - P/110



757TERB TABLE A DINER NAPOLEON III AVEC DECOR FLEURETTES
H/77 - L/240 - P/110





CONSOLES & MIROIRS

CONSOLE TABLES & MIRRORS

CONSOLE NAPOLÉON III | Réf. 797

Cette grande console laquée noire ornée de rechapis or peut faire office de bureau avec ses 4 tiroirs à ressaut. Associée ici à deux poufs tapissés de velours paon, elle est magnifiée par un papier peint panoramique de la maison Ananbo.

This large black-lacquered console table, adorned with gilded fluting can also be used as a desk, as it features four breakfront drawers. Associated with two pouffes upholstered with peacock velvet, it truly stands out against the panoramic wallpaper by Ananbo.

POUF ROND DE STYLE L.XVI | Réf. 169

LAMPE PIQUE CIERGE | Réf. 805



497C TABLE DE CHASSE REGENCE
H/81 - L/186 - P/58



497B TABLE DE CHASSE REGENCE
H/81 - L/186 - P/58



497B TABLE DE CHASSE REGENCE
H/81 - L/186 - P/58



576A CONSOLE DE LANGRES
H/80 - L/100 - P/50



584B TRUMEAU.LXVI
H/140 - L/125.5

550B CONSOLE L.XVI
H/85 - L/122 - P/39.5



576B CONSOLE DE LANGRE
H/80 - L/100 - P/50



550B CONSOLE L.XVI
H/85 - L/122 - P/39.5



694SP CONSOLE EUGENIE NAPOLEON III
H/90 - L/198 - P/60



694B CONSOLE EUGENIE NAPOLEON III
H/90 - L/198 - P/60



694SP CONSOLE EUGENIE NAPOLEON III
H/90 - L/198 - P/60



694SP CONSOLE EUGENIE NAPOLEON III
H/90 - L/198 - P/60



718C CONSOLE REGENCE
H/84 - L/193 - P/69



718B CONSOLE REGENCE
H/84 - L/193 - P/69



718B CONSOLE REGENCE
H/84 - L/193 - P/69



718B CONSOLE REGENCE
H/84 - L/193 - P/69







741B CONSOLE XIX^e
H/80 - L/180 - P/60



768C CONSOLE XIX^e
H/80 - L/160 - P/50



731B MIROIR DIRECTOIRE
D/100



797B GRANDE CONSOLE A TIROIRS DE STYLE NAPOLEON III
H/80 - L/168 - P/50



730B CONSOLE DIRECTOIRE
H/82 - L/140 - P/50



797B GRANDE CONSOLE A TIROIRS DE STYLE NAPOLEON III
H/80 - L/168 - P/50



806B CONSOLE DEMI-LUNE L.XV
H/80 - L/100 - P/50



807A CONSOLE NEO-CLASSIQUE DE STYLE VICTORIEN
H/90 - L/180 - P/60



590A MIROIR REGENCE PROVINCIAL
H/100 - L/120



657FB MIROIR DE BOISERIES XVIII^e
H/118 - L/108



657B MIROIR DE BOISERIES XVIII^e
H/118 - L/108



572B MIROIR REGENCE
H/140 - L/128



658B TRUMEAU DIRECTOIRE
H/148 - L/134



695B MIROIR LALANDE
H/160 - L/180



706B MIROIR L.XVI
H/160 - L/120



794I MIROIR LOUIS PHILIPPE
H/130 - L/100



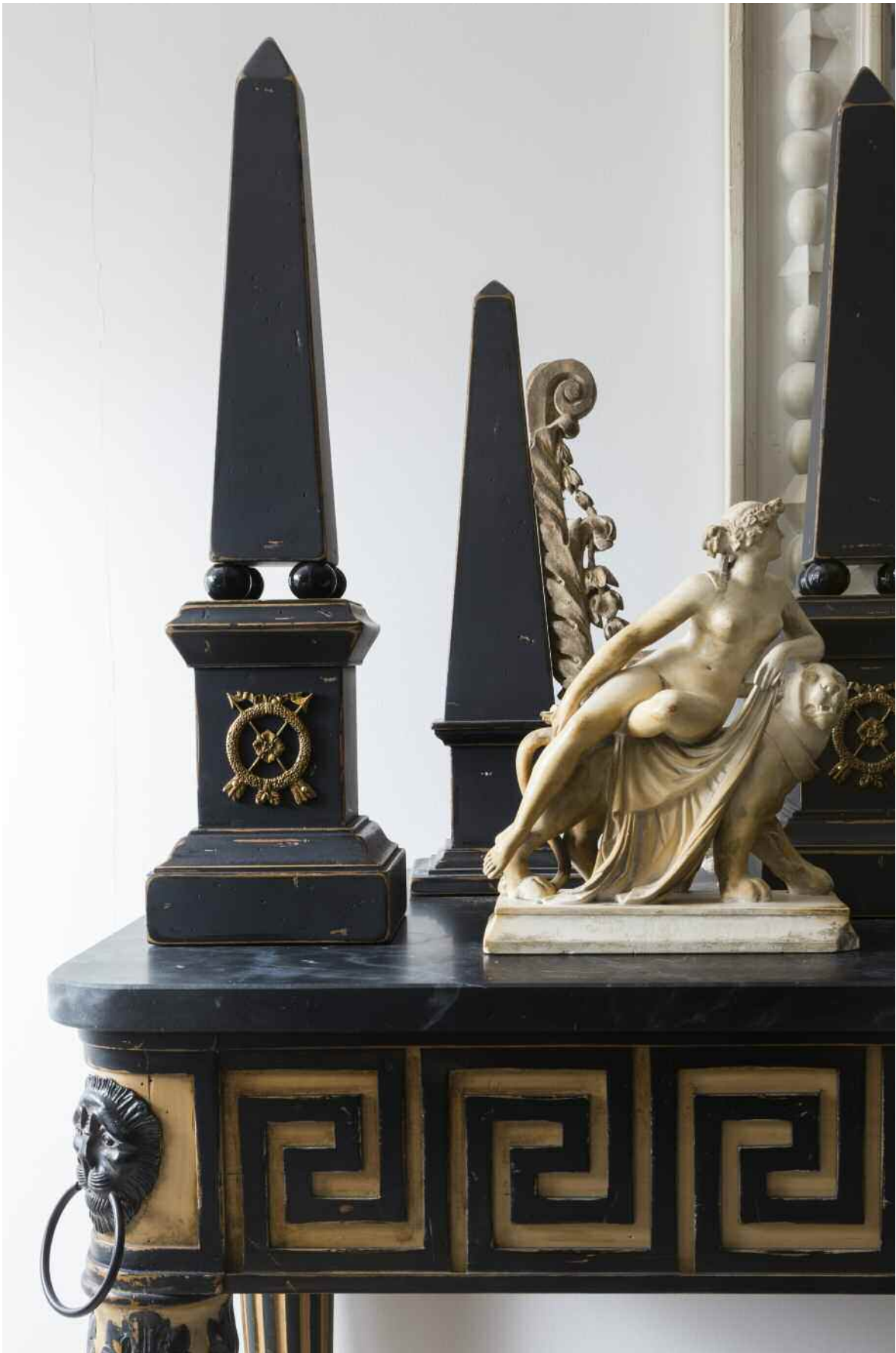
801B GRAND MIROIR DE BOISERIE L.XVI
H/240 - L/110 - P/3.5



798B MIROIR L.XVI
H/125 - L/100



808B MIROIR ETHNIQUE XIX^e
H/127.2 - L/90









BUREAUX

DESKS

BUREAU A GRADIN EMPIRE | Réf. 586TER

Ce bureau à gradin en noyer ciré s'inscrit dans la grande tradition de l'ébénisterie française. Les tiroirs sont plaqués de ronce de noyer, les casiers et tirettes, gainés de cuir.

This walnut bureau à gradin, showing supple curves, provides a beautiful setting for an arrangement of books and accessories.

The moulding was taken from a majestic mantelpiece found in an auction house.

FAUTEUIL DE BUREAU REGENCY XIX^e | Réf. 197

LAMPE DIRECTOIRE | Réf. 767





561A SECRETAIRE EMPIRE
H/144.5 - L/83 - P/40



548A BUREAU PLAT DIRECTOIRE
H/77 - L/125 - P/65



551A BUREAU DOS D'ANE L.XV
H/91 - L/70 - P/46



586TERA BUREAU A GRADIN EMPIRE
H/109 - L/129 - P/73



558C BUREAU L.XV
H/76 - L/130 - P/73



566A TABLE A ECRIRE L.XVI
H/78 - L/130 - P/62



714C BUREAU L.XV
H/77.5 - L/160 - P/85



581A SECRETAIRE DE CHALON REGENCE
H/131 - L/64 - P/41



592A BUREAU REGENCE
H/78 - L/150 - P/70



780A BUREAU PLAT TOUTES FACES L.XVI
H/78 - L/165 - P/80





540B COMMODE ECRITURE DIRECTOIRE
H/93 - L/93 - P/47



551B BUREAU DOS D'ANE L.XV
H/91 - L/70 - P/46



551B BUREAU DOS D'ANE L.XV
H/91 - L/70 - P/46



551E BUREAU DOS D'ANE L.XV
H/91 - L/70 - P/46



551B BUREAU DOS D'ANE L.XV
H/91 - L/70 - P/46



551B BUREAU DOS D'ANE L.XV
H/91 - L/70 - P/46



557B BUREAU L.XV
H/76 - L/105 - P/58



558B BUREAU L.XV
H/76 - L/130 - P/73



558B BUREAU L.XV
H/76 - L/130 - P/73



566B TABLE A ECRIRE L.XVI
H/78 - L/130 - P/62



581B SECRETAIRE DE CHALON REGENCE
H/131 - L/64 - P/41



581B SECRETAIRE DE CHALON REGENCE
H/131 - L/64 - P/41



A terracotta sculpture of a monkey sitting on a wooden base, positioned on the top shelf of the cabinet.

A lamp with a black base and a yellow shade featuring a pattern of small, dark, circular spots, positioned on the top shelf of the cabinet.

A black lacquer cabinet with gold leaf inlay and hand-painted scenes. The cabinet features a top shelf with a terracotta monkey sculpture and a lamp with a yellow patterned shade. The cabinet has a central drawer with a pull-out tray and two larger drawers below. The background includes a large window and a wall with a mural.



586TERB BUREAU A GRADIN EMPIRE
H/109 - L/129 - P/73



592B BUREAU REGENCE
H/78 - L/150 - P/70



714B BUREAU L.XV
H/77.5 - L/160 - P/85



733B BUREAU DIRECTOIRE
H/78 - L/150 - P/80



736B BUREAU A GRADIN NAPOLEON III
H/104 - L/150 - P/80



736B BUREAU A GRADIN NAPOLEON III
H/104 - L/150 - P/80



733B BUREAU DIRECTOIRE
H/78 - L/150 - P/80



780B BUREAU PLAT TOUTES FACES L.XVI
H/78 - L/165 - P/80



784DP COMMODE SECRETAIRE DUBOIS
H/100 - L/102 - P/55



784DP COMMODE SECRETAIRE DUBOIS
H/100 - L/102 - P/55



788B BUREAU A GRADINS XIX^e
H/98 - L/170 - P/75





BIBLIOTHEQUES

BOOKSHELVES

BIBLIOTHEQUE DE FONTENOY L.XV | Réf. 687BIS

Cette bibliothèque aux formes galbées douces valorise une présentation de beaux livres et d'objets. La moulure a été détournée d'une cheminée découverte dans une salle des ventes.

With its gently curved lines, this bookcase is a worthy showcase for fine books and works of art. The beautiful moulding was inspired by a fireplace found on the sales floor.

CHAISE JACOB L.XVI | Réf. 4791C





677A BIBLIOTHEQUE GRECQUE
H/210 - L/140 - P/52.5



677B BIBLIOTHEQUE GRECQUE
H/210 - L/140 - P/52.5



677B BIBLIOTHEQUE GRECQUE
H/210 - L/140 - P/52.5



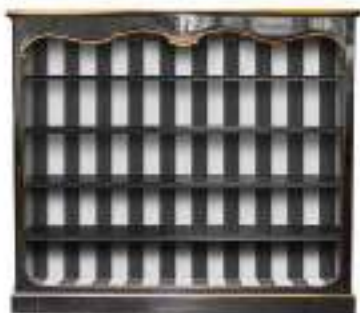
719A BIBLIOTHEQUE L.XVI A PILASTRES
H/210 - L/165 - P/46



719B BIBLIOTHEQUE L.XVI A PILASTRES
H/210 - L/165 - P/46



719B BIBLIOTHEQUE L.XVI A PILASTRES
H/210 - L/165 - P/46



687B BIBLIOTHEQUE DE FONTENOYL.XV
H/160 - L/186 - P/48



687B BIBLIOTHEQUE DE FONTENOYL.XV
H/160 - L/186 - P/48



687BISB BIBLIOTHEQUE DE FONTENOYL.XV
H/220 - L/186 - P/48





748B MEUBLE D'OFFICE L.XVI
H/190 - L/130 - P/50



734B BIBLIOTHEQUE REGENCE
H/225 - L/173 - P/43



728B BIBLIOTHEQUE DIRECTOIRE
H/155 - L/172 - P/38



748BSPE MEUBLE D'OFFICE L.XVI
H/190 - L/130 - P/50



758B BIBLIOTHEQUE BASSE
H/86 - L/206 - P/41



779B BIBLIOTHEQUE EMPIRE
H/220 - L/170 - P/47





MEUBLES D'APPOINT

OCCASIONALS

GUERIDON L.XVI | Réf. 778

Ce guéridon L.XVI est présenté dans une finition dorée à la feuille et un dessus en marbre blanc. Les pieds sont cannelés et la ceinture à décors d'entrelacs.

This Louis XVI pedestal table is shown with gold leaf gilding and white marble top. The legs are fluted and the belt is adorned with an elaborate interlacing pattern.

CANAPE L.XVI NAPOLEON III | Réf. 167





556DP CHIFFONNIER DIRECTOIRE
H/117.5 - L/62 - P/36.5



556B CHIFFONNIER DIRECTOIRE
H/117.5 - L/62 - P/36.5



556BISD CHIFFONNIER A ABATTANT
H/117.5 - L/62 - P/36.5



574B TABLE A THE L.XVI
H/75 - D/87



580BISB COMMODE CHEVET L.XVI
H/68 - L/68 - P/45



580BISB COMMODE CHEVET L.XVI
H/68 - L/68 - P/45



686B TABLE DE BRIDGE L.XV
H/72 - L/85 - P/85



686B TABLE DE BRIDGE L.XV
H/72 - L/85 - P/85



691DP COIFFEUSE DIRECTOIRE
H/85 - L/73 - P/47



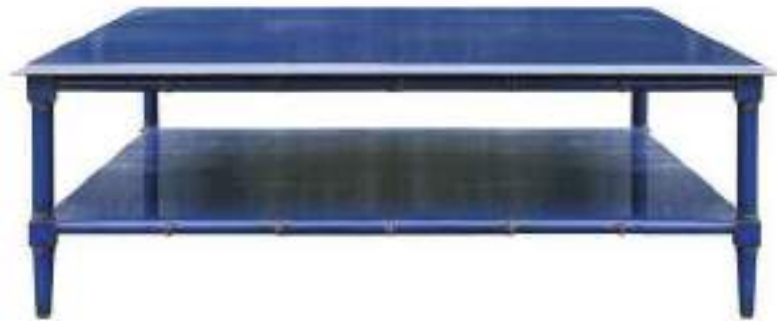
701B TABLE BAMBOU CARREE
H/70 - L/61 - P/61



701B TABLE BAMBOU CARREE
H/70 - L/61 - P/61



705B BOUT DE CANAPE
H/65 - L/60 - P/50



701BISB TABLE BAMBOU CARREE
H/45 - L/110 - P/110



705A BOUT DE CANAPE
H/65 - L/60 - P/50



711B TABLE BOHEME REGENCE
H/60 - L/102 - P/102



711TERB TABLE BOHEME REGENCE
H/60 - L/55 - P/55



712B GUERIDON EMPIRE A CABOCHONS
H/76 - D/90



712C GUERIDON EMPIRE A CABOCHONS
H/76 - D/90



717B ENCOIGNURE L.XV
H/210 - L/105 - P/79



720B COIFFEUSE NAPOLEON III
H/137 - L/104.5 - P/66.5



720B COIFFEUSE NAPOLEON III
H/137 - L/104.5 - P/66.5



727B TABLE REGENCE BASSE
H/44 - L/122 - P/122



727C TABLE REGENCE BASSE
H/44 - L/122 - P/122



738B CHEVET L.XV
H/60 - L/48 - P/48



168B TABLE BASSE L.XVI
H/45 - L/120 - P/80



738B CHEVET L.XV
H/60 - L/48 - P/48



739BISB TABLE BASSE REGENCE CARREE
H/47 - L/75 - P/75



739B TABLE BASSE REGENCE CC RECTANGULAIRE
H/47 - L/130 - P/75





740TERB TABLE BASSE A DECOR DE GRECQUES CARREE
H/45 - L/100 - P/100



740B TABLE BASSE A DECOR DE GRECQUES RECTANGULAIRE
H/45 - L/124 - P/87



747A PETIT ECRITTOIRE DE SALON
H/78 - L/60 - P/46



747B PETIT ECRITTOIRE DE SALON
H/78 - L/60 - P/46



747B PETIT ECRITTOIRE DE SALON
H/78 - L/60 - P/46



753B TABLE BAMBOU RECTANGULAIRE
H/65 - L/65 - P/53



753B TABLE BAMBOU RECTANGULAIRE
H/65 - L/65 - P/53



754C COMMODE CHEVET L.XV
H/65 - L/63 - P/50



754B COMMODE CHEVET L.XV
H/65 - L/63 - P/50



755B MINIBAR NAPOLEON III
H/88 - L/77 - P/58



755B MINIBAR NAPOLEON III
H/88 - L/77 - P/58





769B TABLE BOULLOTE DIRECTOIRE
H/77 - D/65



772B CHEVET L.XVI
H/70 - L/50 - P/42



772B CHEVET L.XVI
H/70 - L/50 - P/42



773B GUERIDON NAPOLEON III
H/70 - L/80 - P/55



773B GUERIDON NAPOLEON III
H/70 - L/80 - P/55



774B COFFEUSE JOSEPHINE NAPOLEON III
H/75 - L/70 - P/45



778BISI GUERIDON L.XVI
H/60 - D/60



789B GUERIDON XIX^e
H/66 - D/80



789C GUERIDON XIX^e
H/66 - D/80



792B TABLE NAPOLEON III SANS SCULPTURE
H/75 - D/120



809A TABLE BASSE XIX^e CARREE
H/45 - L/110 - P/110





759B PARAVENT REGENCE
H/180 - L/200



791B PARAVENT REGENCE
H/180 - L/200



759B PARAVENT REGENCE
H/180 - L/200



791E PARAVENT DECORATIF
H/180 - L/200



791DP PARAVENT DECORATIF D'APRES CARMONTELLE
H/180 - L/200



791B PARAVENT DECORATIF
H/180 - L/200



76OC LAMPADAIRE DU GRAND CANAL
H/160 - H/218 - D/88



76OB LAMPADAIRE DU GRAND CANAL
H/160 - H/218 - D/88



76OB LAMPADAIRE DU GRAND CANAL
H/160 - H/218 - D/88





LAMPES

LAMPS

LAMPE COLONNE CORINTHIENNE REGENCY | Réf. 803
LAMPE VASQUE NEOCLASSIQUE | Réf. 804

Au registre de l'inédit, Moissonnier lance une collection de lampes à poser qui déclinent les possibilités du bois tourné, de la palette des teintes et le registre de l'abat jour. La maison travaille avec tous les éditeurs de tissus pour proposer le choix, le luxe de la pièce unique.

Moissonnier is launching a collection of table lamps revealing the possibilities of turned wood, color palette and boasting a wide array of lamp shades. The brand is cooperating with all the textile editors to offer the choice, the art of the one-off.



803B LAMPE COLONNE
CORINTHIENNE REGENCY
H/55.3 - P/11.7



803B LAMPE COLONNE
CORINTHIENNE REGENCY
H/55.3 - P/11.7



803B LAMPE COLONNE
CORINTHIENNE REGENCY
H/55.3 - P/11.7



803B LAMPE COLONNE
CORINTHIENNE REGENCY
H/55.3 - P/11.7



803B LAMPE COLONNE
CORINTHIENNE REGENCY
H/55.3 - P/11.7



803B LAMPE COLONNE
CORINTHIENNE REGENCY
H/55.3 - P/11.7



803B LAMPE COLONNE
CORINTHIENNE REGENCY
H/55.3 - P/11.7



804DP LAMPE VASQUE
NEOCLASSIQUE
H/45 - P/17



804B LAMPE VASQUE
NEOCLASSIQUE
H/45 - P/17



804B LAMPE VASQUE
NEOCLASSIQUE
H/45 - P/17



804B LAMPE VASQUE
NEOCLASSIQUE
H/45 - P/17



804B LAMPE VASQUE
NEOCLASSIQUE
H/45 - P/17



804B LAMPE VASQUE
NEOCLASSIQUE
H/45 - P/17



804DP LAMPE VASQUE
NEOCLASSIQUE
H/45 - P/17



802I LAMPE A BALUSTRES L.XVI
H/45 - P/13



802B LAMPE A BALUSTRES L.XVI
H/45 - P/13



802B LAMPE A BALUSTRES L.XVI
H/45 - P/13



767B LAMPE DIRECTOIRE
H/45



767B LAMPE DIRECTOIRE
H/45



767B LAMPE DIRECTOIRE
H/45



805B LAMPE PIQUE CIERGE
H/75 - P/15



805C LAMPE PIQUE CIERGE
H/75 - P/15



805C LAMPE PIQUE CIERGE
H/75 - P/15



805C LAMPE PIQUE CIERGE
H/75 - P/15





SIEGES & LITS

SEATS & BEDS

BANQUETTE L.XIV | Réf. 143BIS

Jouant sur la beauté naturelle des bois,
les couleurs d'une infinie palette de laques,
sur des effets matières toujours plus surprenants,
Moissonnier élabore chaque nouvelle ligne
comme un défilé d'inspirations.
Pois, dentelles, rayures chics, écossais, imprimés fleuris...
les tissus habillent les créations Moissonnier.
Brassée de fleurs pour cette banquette dans le style
des intérieurs de campagne XIX^e.

*Playing on the natural beauty of wood, to the melody
of an infinite palette of coloured varnishes, each
with a finish more surprising than the last, every new line
from Moissonnier is created as a festival of inspiration.
Polka dots, lace, chic stripes, tartan, floral prints...
a plethora of fabrics adorn Moissonnier's creations.
A floral concoction for this bench in the style
of a 19th century country house.*

Moissonnier travaille avec tous les éditeurs de tissus
pour proposer le choix, le luxe de la pièce unique.
*The brand is cooperating with all the textile editors to offer the choice,
the art of the one-off.*





141C BERGERE A OREILLES REGENCE
H/97.5 - L/76 - P/95



141C BERGERE A OREILLES REGENCE
H/97.5 - L/76 - P/95



141C BERGERE A OREILLES REGENCE
H/97.5 - L/76 - P/95



141PC POUF REGENCE
H/47 - L/77 - P/53

141C BERGERE A OREILLES REGENCE
H/97.5 - L/76 - P/95



141C BERGERE A OREILLES REGENCE
H/97.5 - L/76 - P/95



141C BERGERE A OREILLES REGENCE
H/97.5 - L/76 - P/95



141PC POUF REGENCE
H/47 - L/77 - P/53



142C FAUTEUIL L.XIV SCULPTE
H/105 - L/70 - P/64



142B FAUTEUIL L.XIV SCULPTE
H/105 - L/70 - P/64





143BC BANCL.XIV
H/44 - L/250 - P/40



143C BERGERE L.XIV
H/99 - L/80 - P/83



143BC BANCL.XIV
H/44 - L/250 - P/40



143C BERGERE L.XIV
H/99 - L/80 - P/83



143BISB BANQUETTE L.XIV
H/108 - L/250 - P/70



143B BERGERE L.XIV
H/99 - L/80 - P/83



143B BERGERE L.XIV
H/99 - L/80 - P/83



143PC POUF L.XIV
H/45 - L/80 - P/65



143C BERGERE L.XIV
H/99 - L/80 - P/83





144A LIT DE REPOS SEVIGNE
H/114 - L/199 - P/97



144B LIT DE REPOS SEVIGNE
H/114 - L/199 - P/97



144B LIT DE REPOS SEVIGNE
H/114 - L/199 - P/97



144B LIT DE REPOS SEVIGNE
H/114 - L/199 - P/97



151B MARQUISE GONDOLE L.XV
H/82 - L/102 - P/75



151B MARQUISE GONDOLE L.XV
H/82 - L/102 - P/75



151B MARQUISE GONDOLE L.XV
H/82 - L/102 - P/75



151B MARQUISE GONDOLE L.XV
H/82 - L/102 - P/75









157FB FAUTEUIL REGENCE MEDAILLON
H/96 - L/59 - P/52



157FC FAUTEUIL REGENCE MEDAILLON
H/96 - L/59 - P/52



157FB FAUTEUIL REGENCE MEDAILLON
H/96 - L/59 - P/52



157FC FAUTEUIL REGENCE MEDAILLON
H/96 - L/59 - P/52



157FB FAUTEUIL REGENCE MEDAILLON
H/96 - L/59 - P/52



157FB FAUTEUIL REGENCE MEDAILLON
H/96 - L/59 - P/52



158A BERGERE L.XV
H/100 - L/81 - P/79



158I BERGERE L.XV
H/100 - L/81 - P/79



158I BERGERE L.XV
H/100 - L/81 - P/79



159B FAUTEUIL BRIDGE L.XV
H/80 - L/60 - P/53



159B FAUTEUIL BRIDGE L.XV
H/80 - L/60 - P/53



159B FAUTEUIL BRIDGE L.XV
H/80 - L/60 - P/53





161C BERGERE RESTAURATION
H/85 - L/73 - P/89

161PC POUF RESTAURATION
H/37 - L/70 - P/40



161A BERGERE RESTAURATION
H/85 - L/73 - P/89



161B BERGERE RESTAURATION
H/85 - L/73 - P/89



161PB POUF RESTAURATION
H/37 - L/70 - P/40

161B BERGERE RESTAURATION
H/85 - L/73 - P/89



164I BANQUETTE L.XVI
H/100 - L/173 - P/80



164BISI SOFA L.XVI
H/100 - L/173 - P/80



164BISI SOFA L.XVI
H/100 - L/173 - P/80



164BIS SOFA L.XVI
H/100 - L/173 - P/80





167B CANAPEL.XVINAPOLEON III
H/90 - L/220 - P/93



169I POUFL.XVI
H/42.8 - D/46



167B CANAPEL.XVINAPOLEON III
H/90 - L/220 - P/93



169SPE POUFL.XVI
H/42.8 - D/46



167B CANAPEL.XVINAPOLEON III
H/90 - L/220 - P/93



169I POUFL.XVI
H/42.8 - D/46



167B CANAPEL.XVINAPOLEON III
H/90 - L/220 - P/93



169I POUFL.XVI
H/42.8 - D/46





170I CANAPE CORBEILLE
H/90 - L/170 - P/70



171I BERGERE L.XVI MEDAILLON
H/103 - L/73 - P/68



170I CANAPE CORBEILLE
H/90 - L/170 - P/70



171I BERGERE L.XVI MEDAILLON
H/103 - L/73 - P/68



170I CANAPE CORBEILLE
H/90 - L/170 - P/70



171I BERGERE L.XVI MEDAILLON
H/103 - L/73 - P/68



172B BERGERE DUCHESSE BRISEE L.XVI
H/105 - L/73 - P/84



172PB POUF L.XVI
H/46 - L/73/64.5 - P/67



172B BERGERE DUCHESSE BRISEE L.XVI
H/105 - L/73 - P/84





191I CANAPE D'AUREVILLY
H/94 - L/218 - P/90



194B FAUTEUIL ANGLAIS
H/82 - L/75 - P/79



191B CANAPE D'AUREVILLY
H/94 - L/218 - P/90



194B FAUTEUIL ANGLAIS
H/82 - L/75 - P/79



191B CANAPE D'AUREVILLY
H/94 - L/218 - P/90



194B FAUTEUIL ANGLAIS
H/82 - L/75 - P/79



191A CANAPE D'AUREVILLY
H/94 - L/218 - P/90



194B FAUTEUIL ANGLAIS
H/82 - L/75 - P/79





697FB LIT BONAPARTE EMPIRE
H/136 - L/106 - P/209



697FC LIT BONAPARTE EMPIRE
H/136 - L/106 - P/209



697FB LIT BONAPARTE EMPIRE
H/136 - L/106 - P/209



702B BANC
H/47 - L/200 - P/33.5



197B FAUTEUIL DE BUREAU REGENCY XIX^e
H/100 - L/65 - P/75



197B FAUTEUIL DE BUREAU REGENCY XIX^e
H/100 - L/65 - P/75



196B CHAISE DE LECTURE NAPOLEON III
H/90 - L/160 - P/75



199C PETITE BANQUETTE
H/48 - L/100 - P/48





152PB POUF REGENCE
H/48 - L/60 - P/58



152PB POUF REGENCE
H/48 - L/60 - P/58



152PB POUF REGENCE
H/48 - L/60 - P/58



156B CHAISE REGENCE
H/95 - L/48.5 - P/46



156B CHAISE REGENCE
H/95 - L/48.5 - P/46



156I CHAISE REGENCE
H/95 - L/48.5 - P/46



156B CHAISE REGENCE
H/95 - L/48.5 - P/46



156B CHAISE REGENCE
H/95 - L/48.5 - P/46



156B CHAISE REGENCE
H/95 - L/48.5 - P/46



156FC FAUTEUIL REGENCE
H/98 - L/52 - P/56



156FB FAUTEUIL REGENCE
H/98 - L/52 - P/56



156FB FAUTEUIL REGENCE
H/98 - L/52 - P/56





157C CHAISE REGENCE MEDAILLON
H/96 - L/49 - P/55



157B CHAISE REGENCE MEDAILLON
H/96 - L/49 - P/55



157C CHAISE REGENCE MEDAILLON
H/96 - L/49 - P/55



157B CHAISE REGENCE MEDAILLON
H/96 - L/49 - P/55



157B CHAISE REGENCE MEDAILLON
H/96 - L/49 - P/55



157B CHAISE REGENCE MEDAILLON
H/96 - L/49 - P/55



157B CHAISE REGENCE MEDAILLON
H/96 - L/49 - P/55



157B CHAISE REGENCE MEDAILLON
H/96 - L/49 - P/55



157FC FAUTEUIL REGENCE MEDAILLON
H/96 - L/59 - P/52



157FC FAUTEUIL REGENCE MEDAILLON
H/96 - L/59 - P/52



157FC FAUTEUIL REGENCE MEDAILLON
H/96 - L/59 - P/52



157FC FAUTEUIL REGENCE MEDAILLON
H/96 - L/59 - P/52





4791FI FAUTEUIL JACOB L.XVI
H/99 - L/54.5 - P/52.5



4791FB FAUTEUIL JACOB L.XVI
H/99 - L/54.5 - P/52.5



4791FB FAUTEUIL JACOB L.XVI
H/99 - L/54.5 - P/52.5



4791FA FAUTEUIL JACOB L.XVI
H/99 - L/54.5 - P/52.5



4791B CHAISE JACOB L.XVI
H/95 - L/46 - P/51



4791B CHAISE JACOB L.XVI
H/95 - L/46 - P/51



4791B CHAISE JACOB L.XVI
H/95 - L/46 - P/51



4791B CHAISE JACOB L.XVI
H/95 - L/46 - P/51



4791B CHAISE JACOB L.XVI
H/95 - L/46 - P/51



4791B CHAISE JACOB L.XVI
H/95 - L/46 - P/51



4791I CHAISE JACOB L.XVI
H/95 - L/46 - P/51



4791B CHAISE JACOB L.XVI
H/95 - L/46 - P/51





153B LIT L.XV A GARNIR
Literie de 160 x 200



154B TETE DE LIT L.XV AVEC SCULPTURE
H/137 - L/176 - Literie de 160 de large



162B LIT L.XVI A GARNIR
Literie de 140 x 190



163B TETE DE LIT L.XVI
Literie de 140 x 190



182BSPE TETE DE LIT DIRECTOIRE
Literie de 160 x 200



182B TETE DE LIT DIRECTOIRE
Literie de 100 de large



182BISB LIT DIRECTOIRE DECOR LOSANGES
Literie 100 x 200



182BSPE TETE DE LIT DIRECTOIRE
Literie de 160 x 200



DESIGN STUDIO

DESIGN STUDIO

Sous la direction artistique d'Annie-Pierre Moissonnier, le bureau d'études est au service des réalisations sur mesure. Dessins esthétiques et techniques, mise en couleurs, planches de style, conseils en aménagement intérieur... permettent de partager les intentions et d'accompagner les clients dans l'élaboration de leurs projets, dans un souci du beau, de la fonctionnalité et de la qualité.

Headed by artistic director Annie-Pierre Moissonnier, the design studio works to produce bespoke pieces. Aesthetic and technical drawings, tinting, style boards, interior design advice, etc... enable us to share intentions and assist clients in developing their projects, with a focus on beauty, functionality and quality.





« A Cogemad, Haute-Couture Estates & Interiors, project ».





SUR MESURE

BESPOKE ORDERS

A l'instar des grandes maisons du luxe à la française, Moissonnier offre à ses clients la possibilité de redimensionner un modèle de la collection ou de créer du mobilier entièrement conçu sur mesure. Notre collection et nos savoir-faire se posent alors, comme le point de départ de tous les imaginaires possibles, notre invitation au luxe de la pièce unique...

Like all major French luxury brands, Moissonnier provides its customers with the opportunity to resize a model from the collection or create a piece of furniture entirely made-to-measure. Our collection and know-how combine to represent an invitation to the world of luxury as well as enabling you to give full rein to your imagination...





757BSPE TABLE A DINER NAPOLEON III RONDE AVEC DECOR FLEURETTE
10 PERSONNES - H/78 - D/250



757ASPE TABLE A DINER NAPOLEON III
H/77 - D/180



757BSPE TABLE A DINER NAPOLEON III AVEC DECOR FLEURETTES
14 PERSONNES - H/77 - L/530 - P/140



751BSPE TABLE BAROQUE ITALIENNE XVIII^e
H/75 - L/213 - P/102



751BSPE TABLE BAROQUE ITALIENNE XVIII^e
H/75 - L/430 - P/130



751BSPE TABLE BAROQUE ITALIENNE XVI^e
H/75 - L/213 - P/102



707BSPE TABLE BAROQUE OVALE ITALIENNE XVIII^e
12 14 PERSONNES - H/75 - L/400 - P/150



718BSPE CONSOLE REGENCE EN TABLE BASSE
H/45 - L/100 - P/100





687BISBSPE BIBLIOTHEQUE DE FONTENOY EN 3 CORPS
H/206 - L/52.5 // H/230 - L/166.5 - P/49 // - H/206 - L/52.5



719ASPE BIBLIOTHEQUE A PILASTRES TV
H/287 - L/309 - P/65



SPE BIBLIOTHEQUE AVEC GRAVURES
H/240 - L/230 - P/50



SPE GRANDE ARMOIRE DRESSING
H/260 - L/297 - P/65



SPE ARMOIRE DRESSING
H/236 - L/150 - P/49



734BSPE BIBLIOTHEQUE REGENCE
H/225 - L/73 - P/43



734BSPE BIBLIOTHEQUE REGENCE
H/225 - L/120 - P/43



734BSPE BIBLIOTHEQUE REGENCE
H/225 - L/120 - P/43





555ESPE COMMODE CHEVET L.XV
H/68 - L/50 - P/50



555ESPE COMMODE CHEVET L.XV
H/68 - L/50 - P/50



570BSPE COMMODE CHEVET L.XV
H/78 - L/78 - P/45



570ASPE COMMODE CHEVET L.XV
H/76 - L/61 - P/53



691DP COIFFEUSE DIRECTOIRE
H/85 - L/73 - P/47



701CSPE TABLE BAMBOU CARREE
H/58 - L/61 - P/61



727CSPE TABLE REGENCE BASSE
H/45 - L/220 - P/162



SPE COFFRE A JOUETS
H/50 - L/90 - P/50



705D BOUT DE CANAPE
H/65 - L/110 - P/110



SPE NICHE
H/74 - P/55 - L/55





573FBSPE - COMMODE L.XV VASQUE
H/85 - L/219 - P/65



573BSPE - COMMODE L.XV VASQUE
H/86 - L/100 - P/64



535BSPE - COMMODE FRAGONARD VASQUE
H/84 - L/90 - P/51



497BSPE - TABLE DE CHASSE REGENCE
H/85 - L/90 - P/71



58OBSPE - COMMODE GABRIEL FAURE VASQUE
H/85 - L/128 - P/55



573BSPE - COMMODE L.XV VASQUE
H/85 - L/219 - P/65



696BSPE - COMMODE BUFFET VASQUE
H/85 - L/90 - P/64



696BSPE - COMMODE BUFFET VASQUE
H/85 - L/90 - P/64



58OBSPE - COMMODE GABRIEL FAURE
H/85 - L/93 - P/65





AGENCEMENT DE STYLE

WOOD PANELLING & DESIGN SPACE

La parfaite maîtrise des métiers de l'ébénisterie et les projets élaborés en étroite collaboration avec les architectes d'intérieur ont naturellement conduit la manufacture à évoluer vers l'agencement de style.

Moissonnier se positionne en véritable partenaire de ses clients pour tous les métiers liés au travail du bois : mobilier & agencement de style : boiseries, bibliothèques murales, dressings...

Moissonnier met ainsi son savoir-faire au service des projets les plus prestigieux.

The perfect mastery of cabinet-making and the projects carried out in close collaboration with interior designers have naturally led to production developing towards various stylistic themes. Moissonnier positions itself as a partner to its customers in all fields associated with woodwork: furniture & interior design: panelling, bookcases, wardrobes, etc. Moissonnier lends all of its know-how to the most prestigious projects.











FINITIONS

FINISHES

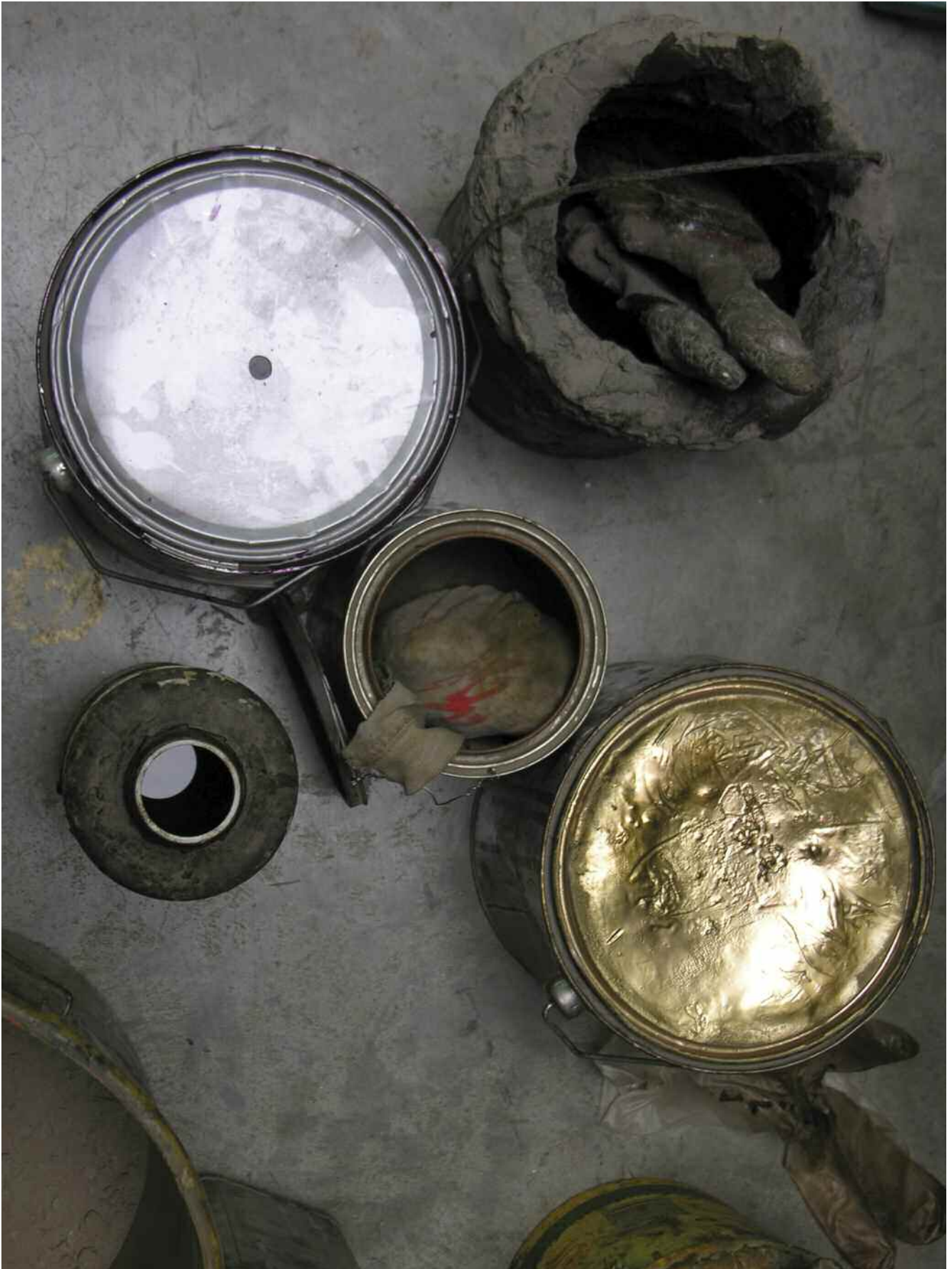
La finition est chez Moissonnier un véritable travail d'orfèvre et reste le secret bien gardé de la maison. Annie-Pierre et Jean-Lou Moissonnier ont imaginé des patines inédites : l'éblouissant bleu marine, le vert cru, le parme profond... Par la suite viendront les finitions à damiers, à losanges, à pois, les décors peints et les monogrammes. Les mélanges et procédés exclusifs créent cette alchimie inégalable, la signature de Moissonnier.

At Moissonnier, finishes are a meticulous step of the process and remain a closely guarded secret. Annie-Pierre and Jean-Lou Moissonnier have developed brand new patinas: stunning sea blue, raw green, deep parma violet, etc. The next step is chequered, diamond and polka dot finishes, as well as hand-painted décors and monograms. Exclusive associations and techniques are the reason for the unequalled aesthetic balance that has now become Moissonnier's signature.

FINITIONS & MONOGRAMMES *FINISHES & MONOGRAMS*







DECORS PEINTS

HAND PAINTED DECORS



BRONZES

BRONZES





- 1 | Oxydé noirci
Black oxidized
- 2 | Oxydé vert de gris
Verdigris oxidized
- 3 | Doré oxydé
Oxidized gold
- 4 | Doré peint
Painted gold
- 5 | Doré à la feuille
Gold leaf
- 6 | Argent peint
Painted silver
- 7 | Argent à la feuille
Silver leaf
- 8 | Argent nickelé
Silver nickel



MOISSONNIER

SHOWROOMS

PARIS - PEKIN - SHANGHAI - CHENGDU - SEOUL - VANCOUVER

52 rue de l'Université - 75007 Paris - France

Tél. : +33 (0)142 6184 88 - Fax : +33 (0)142 6184 89

1885@moissonnier.com - www.moissonnier.com

Horaires d'ouverture : lundi de 14 h à 19 h - mardi au samedi de 10 h 30 à 19 h

ATELIERS

67 avenue Maginot - 01000 Bourg-en-Bresse - France

Tél. : +33 (4)74 23 15 31 - Fax : (4)74 22 68 90

1885@moissonnier.com - www.moissonnier.com

